

**菱池**

堤高: 5.4m  
貯水量: 1,950m<sup>3</sup>

**辰巳池**

堤高: 2.9m  
貯水量: 2,000m<sup>3</sup>

※辰巳池の解析時は、上流に位置する菱池の貯水量を加算しています。

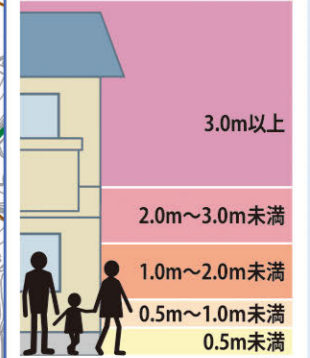
凡例

- 指定避難所
- 指定緊急避難場所
- 第2避難所
- 集会所等
- 認定こども園等
- 病院
- 消防署・出張所
- 消防団屯所
- 警察署・交番
- 広域緊急交通路
- 避難路
- 氾濫水の到達時間の目安
- 対象ため池

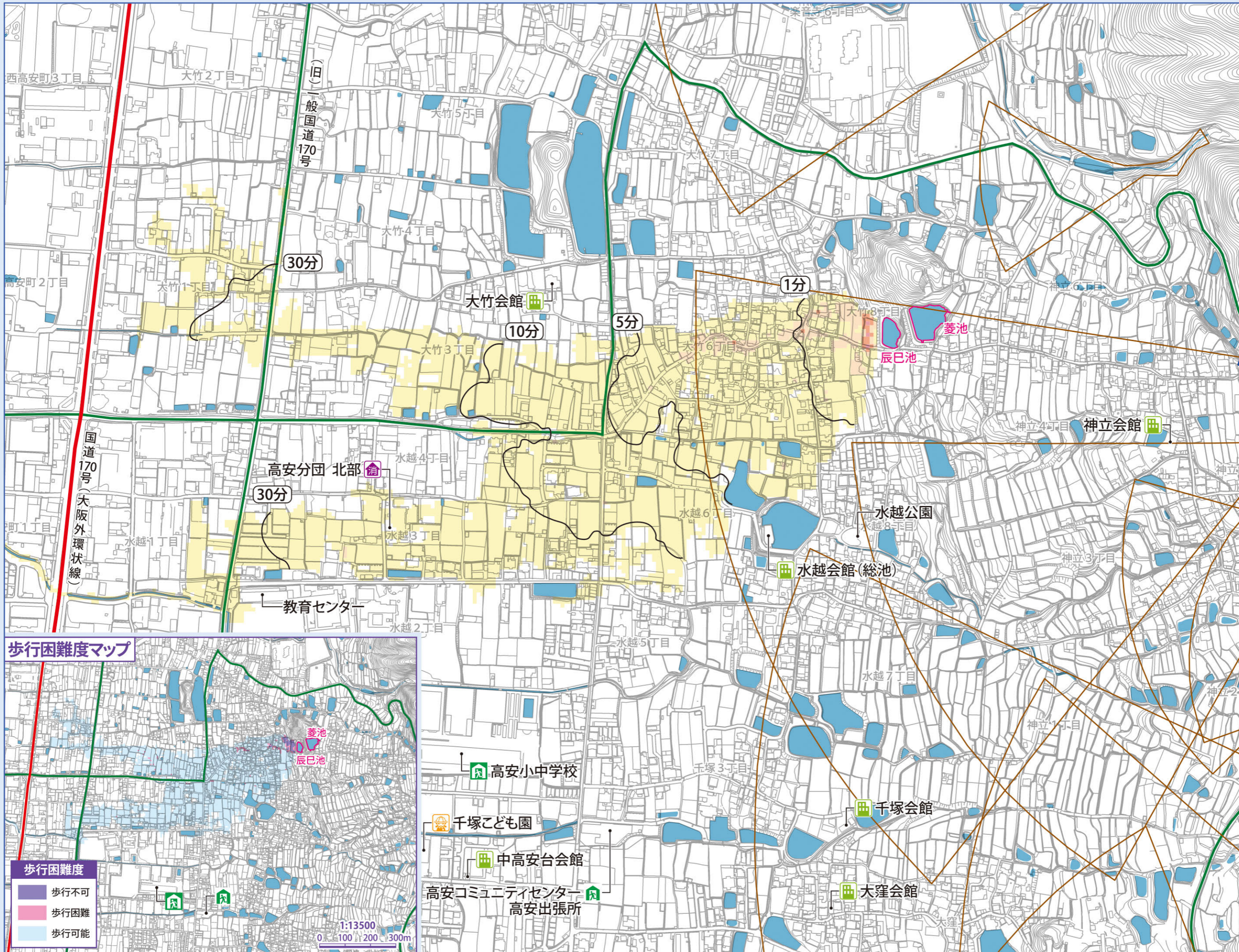
土砂災害(特別)警戒区域

- 急傾斜地の崩壊
- 土石流
- 地滑り
- 土砂災害警戒区域
- 土砂災害特別警戒区域

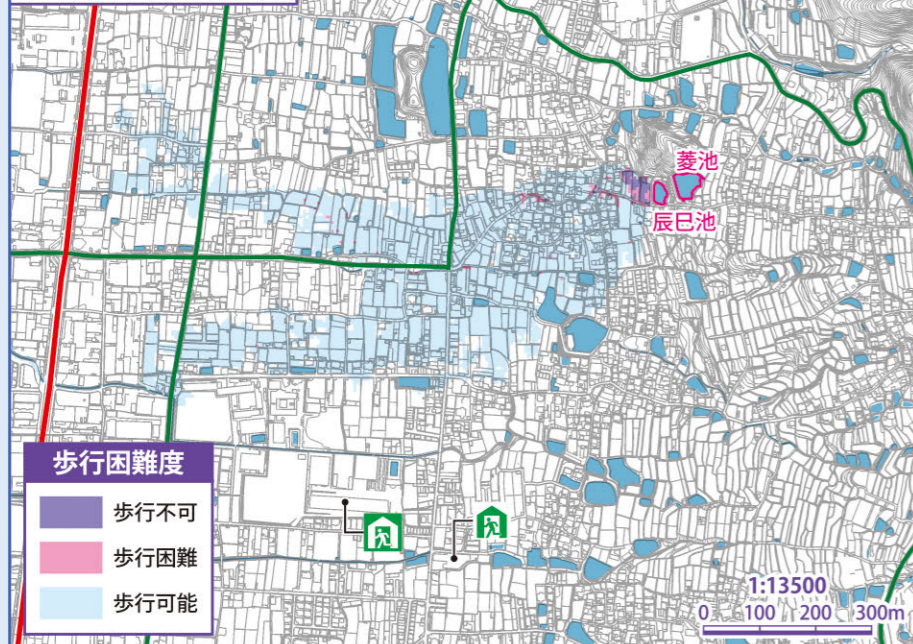
浸水深の目安



1:4500  
0 50 100m



歩行困難度マップ



- 歩行困難度
- 歩行不可
  - 歩行困難
  - 歩行可能